

2020/ 2021

## ANEXO I

### MINUTA DIRIGIDA AOS ENCARREGADOS DE EDUCAÇÃO

[Contacto da Diretora do Agrupamento de Escolas do Crato]

[Lugar e data de comunicação]

Caro(a) Encarregado(a) de Educação,

Informamos que foi confirmado um caso/surto de COVID-19 no nosso estabelecimento de educação/ensino que o seu educando frequenta.

O SARS-CoV-2 é um vírus transmitido, essencialmente, pessoa para pessoa através de gotículas respiratórias de uma pessoa doente por COVID-19. Após esta exposição, os sintomas podem-se desenvolver até 14 dias desde o último contacto, sendo estes predominantemente de natureza respiratória, como tosse, dificuldade respiratória e febre ( $>38^{\circ}\text{C}$ ). Também, podem coexistir outros sintomas, como odinofagia (dor de garganta) e dores musculares generalizadas, perda do paladar ou do olfato, diarreia, dor no peito e dor de cabeça, entre outros. A pessoa doente pode também não apresentar sinais ou sintomas.

O nosso estabelecimento está, em articulação com a Autoridade de Saúde Local/Unidade de Saúde Pública Local, a implementar as medidas de prevenção e controlo da transmissão de SARS-CoV-2.

Recomenda-se a todos os elementos da comunidade escolar, que se mantenham atentos ao surgimento de sintomas compatíveis com COVID-19. Se alguém da comunidade escolar ou do seu ambiente próximo desenvolver sintomas sugestivos de COVID-19 deve permanecer em casa e contactar os serviços de saúde por telefone (SNS 24 - 808 24 24 24) ou outras linhas específicas criadas para o efeito.

Queremos assegurar que a comunicação será mantida de forma fluída, não havendo de momento necessidade de adotar outros cuidados adicionais além da referida monitorização de sintomas.

Para mais informações, pode consultar o site da DGS da COVID-19 ([www.covid19.min-saude.pt](http://www.covid19.min-saude.pt)).

Com os melhores cumprimentos,

[Assinatura da Diretora do Agrupamento de Escolas do Crato]

2020/ 2021

## ANEXO II

# NOVO CORONAVÍRUS COVID-19

## LAVAGEM DAS MÃOS



Duração total do procedimento: 20 seg.

Irás demorar o mesmo tempo que cantas os "Parabéns"!



Molha as mãos



Aplica sabão suficiente para cobrir todas as superfícies das mãos



Esfregua as palmas das mãos, uma na outra



Palma com palma com os dedos entrelaçados



Esfrega o polegar esquerdo em sentido rotativo, entrelaçado na palma direita e vice versa



Esfrega rotativamente para trás e para a frente os dedos da mão direita na palma da mão esquerda e vice versa



Esfrega o pulso esquerdo com a mão direita e vice versa



Enxagua as mãos com água



Seca as mãos com um toalhete descartável

2020/ 2021

## ANEXO III

COVID-19

# LAVAGEM DAS MÃOS



Duração total do procedimento: **20 segundos**



Molhe as mãos



Aplique sabão suficiente para cobrir todas as superfícies das mãos



Esfregue as palmas das mãos, uma na outra



Palma com palma com os dedos entrelaçados



Esfregue o polegar esquerdo em sentido rotativo, entrelaçado na palma direita e vice versa



Esfregue rotativamente para trás e para a frente os dedos da mão direita na palma da mão esquerda e vice versa



Esfregue o pulso esquerdo com a mão direita e vice versa



Enxague as mãos com água



Seque as mãos com um toalhete descartável

#SEJAUMAGENTEDESUAUDEPUBLICA  
#ESTAMOSON  
#UMCONSELHODADGS



2020/ 2021

## ANEXO IV

# CORONAVÍRUS (COVID-19)

INFORMAÇÃO À COMUNIDADE ESCOLAR

## SABES COMO TE PODES PROTEGER?



QUANDO ESPIRRARES OU  
TOSSIRES TAPA A BOCA E O  
NARIZ COM O BRAÇO



LAVA AS MÃOS MUITO BEM E MUITAS VEZES  
O TEU PROFESSOR ENSINA-TE



NÃO PARTILHES OS TEUS  
OBJETOS NEM A COMIDA

CASO TENHAS ALGUMA DÚVIDA, PERGUNTA AO  
TEU PROFESSOR OU À TUA FAMÍLIA



2020/ 2021

## ANEXO V

COVID-19

# MÁSCARAS



### COMO COLOCAR

- 1º **LAVAR AS MÃOS ANTES DE COLOCAR**  

- 2º **VER A POSIÇÃO CORRETA**  
Verificar o lado correto a colocar voltado para a cara (ex: na máscara cirúrgica lado branco, com arame para cima)  

- 3º **COLOCAR A MÁSCARA PELOS ATILHOS/ELÁSTICOS**  

- 4º **AJUSTAR AO ROSTO**  
Do nariz até abaixo do queixo  

- 5º **NÃO TER A MÁSCARA COM A BOCA OU COM O NARIZ DESPROTEGIDOS**  


### DURANTE O USO

- 1º **TROCAR A MÁSCARA QUANDO ESTIVER HÚMIDA**  

- 2º **NÃO RETIRAR A MÁSCARA PARA TOSSIR OU ESPIRRAR**  

- 3º **NÃO TOCAR NOS OLHOS, FACE OU MÁSCARA**  
Se o fizer, lavar as mãos de seguida  


### COMO REMOVER

- 1º **LAVAR AS MÃOS ANTES DE REMOVER**  

- 2º **RETIRAR A MÁSCARA PELOS ATILHOS/ELÁSTICOS**  

- 3º **DESCARTAR EM CONTENTOR DE RESÍDUOS SEM TOCAR NA PARTE DA FRENTE DA MÁSCARA**  

- 4º **LAVAR AS MÃOS**  


### TRANSPORTE E LIMPEZA DE MÁSCARAS REUTILIZÁVEIS

1. Manter e transportar as máscaras em invólucro fechado, respirável, limpo e seco.
2. Caso utilize máscara comunitária, deve confirmar que esta é certificada.
3. Lavar e secar, após cada utilização, seguindo as indicações do fabricante.
4. Verificar nas indicações do fabricante o número máximo de utilizações.

#SEJAUMAGENTEDESAUDEPUBLICA  
#ESTAMOSON  
#UMCONSELHODADGS







2020/ 2021

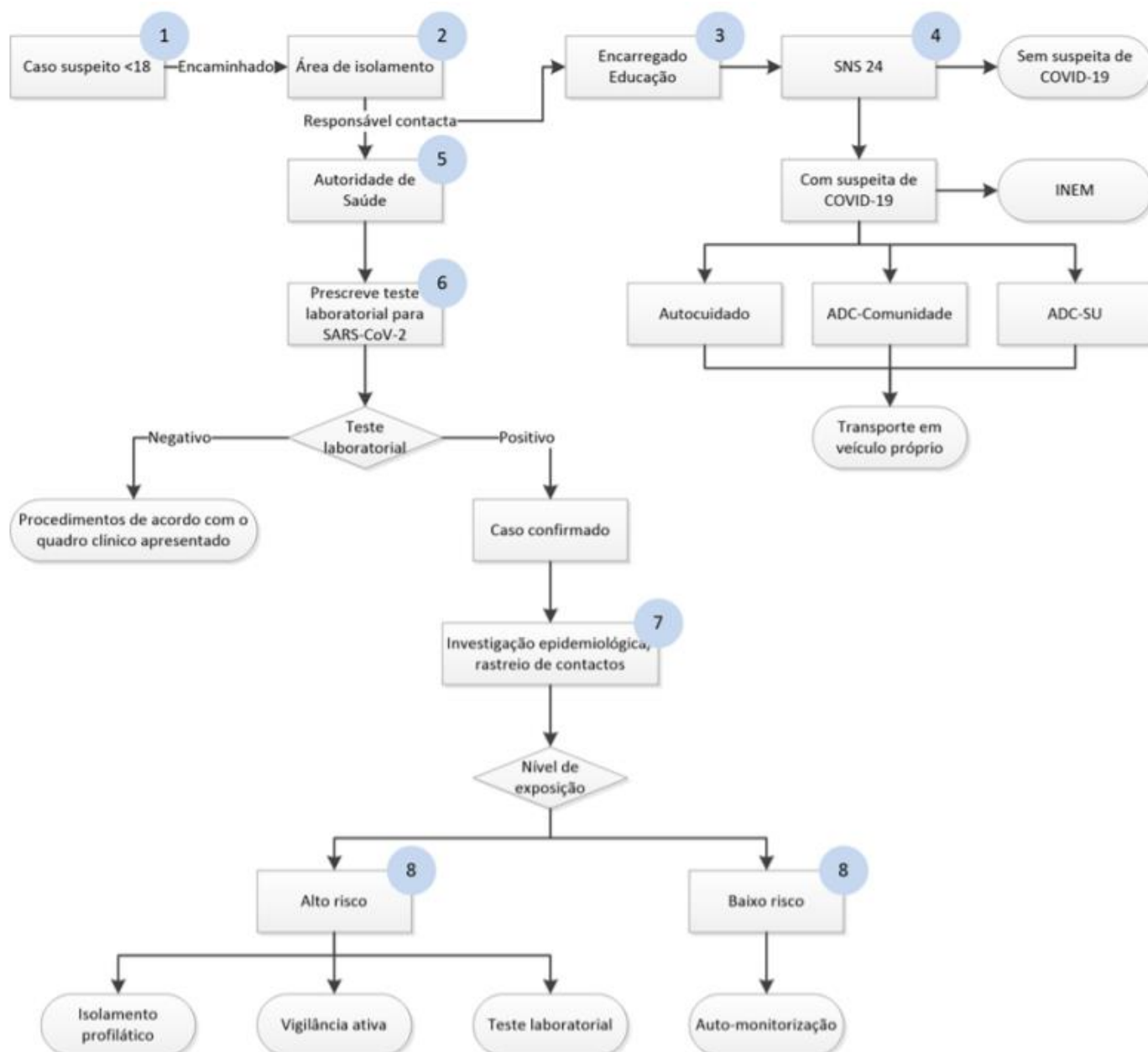
## ANEXO VII

### Lista de Contactos Úteis

Pessoa/ Entidade	Contacto telefónico
Diretora do Agrupamento (Ponto focal do Plano de Contingência)	245 990 010
Subdiretora do Agrupamento (em substituição do ponto focal)	245 990 010
Câmara Municipal do Crato	245 990 110
Centro de Saúde do Crato	245 990 090
Autoridade de Saúde Local (Delegada de Saúde Dra. Maria do Rosário Pires)	963 708 912
Unidade de Saúde Pública de Portalegre	245 337 074
Linha de Saúde 24	808 24 24 24

## ANEXO VIII

### Fluxo de atuação perante caso suspeito de COVID-19 em menor de idade



## ANEXO IX

### Fluxo de atuação perante caso suspeito de COVID-19 em adultos

